

Einrichtungen im Gesundheitswesen benötigen Instrumente, um kurzfristig Daten erfassen und sofort auswerten zu können.

Dabei sind folgende Rahmenbedingungen zu beachten:

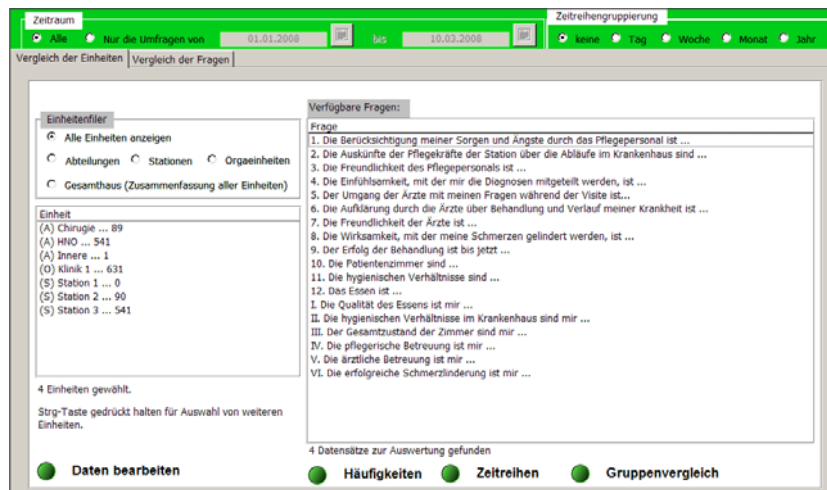
- Die Datenerfassung erfolgt vor Ort ohne große Einarbeitung
- Die Datenauswertung steht sofort zur Verfügung
- Die Ergebnisdarstellung ist selbsterklärend
- Einfache EDV-technische Lösung
- Kostengünstiges Produkt

Um unseren Kunden ein auf diese Rahmenbedingungen abgestimmtes Produkt anbieten zu können, hat die Forschungsgruppe zusammen mit der DocuMix GmbH den BefragungsMonitor entwickelt. Dieser stellt eine echte Alternative zur klassischen Analyse dar.

Er besteht einerseits aus einem Erfassungsbereich und andererseits aus einem Auswertungsbereich. Die Einsatzmöglichkeiten reichen von der kontinuierlichen Patientenbefragung bis hin zur Ergebnisqualitätssicherung bei niedergelassen Ärzten.

Folgende Funktionalitäten sind integriert :

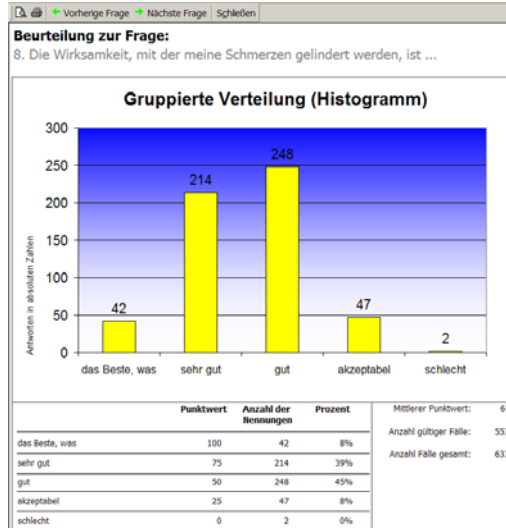
- Eigenständige Gestaltung des Fragebogens
- Beschleunigte Datenerfassung
- Automatische Datenprüfung
- Sofortige Datenauswertung (siehe nachfolgendes Beispiel)



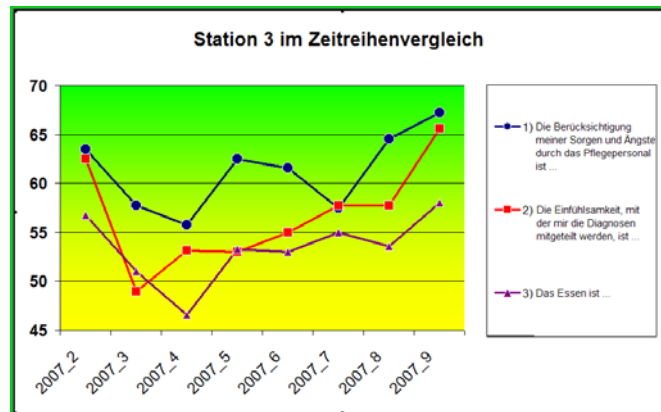
The screenshot displays the 'BefragungsMonitor' software interface. At the top, there are controls for 'Zeitraum' (Time Period) set to 'Alle' (All) and 'Nur die Umfragen von' (Only surveys from) 01.01.2008 to 10.03.2008. There are also options for 'Zeitreihengruppierung' (Time Series Grouping) with radio buttons for 'keine', 'Tag', 'Woche', 'Monat', and 'Jahr'. Below this, there are tabs for 'Vergleich der Einheiten' and 'Vergleich der Fragen'. The main area is divided into two columns: 'Einheitenfilter' (Unit Filter) and 'Verfügbare Fragen:' (Available Questions). The 'Einheitenfilter' section has radio buttons for 'Alle Einheiten anzeigen', 'Abteilungen', 'Stationen', 'Organeinheiten', and 'Gesamtkrankenhaus'. Below it is a list of units with counts: (A) Chirurgie ... 89, (A) HNO ... 541, (A) Innere ... 1, (O) Klinik 1 ... 631, (S) Station 1 ... 0, (S) Station 2 ... 90, (S) Station 3 ... 541. The 'Verfügbare Fragen:' section lists 12 questions related to patient care and satisfaction. At the bottom, there are four buttons: 'Daten bearbeiten', 'Häufigkeiten', 'Zeitreihen', and 'Gruppenvergleich'. A status bar at the bottom indicates '4 Datensätze zur Auswertung gefunden'.

Dabei können

- Häufigkeitsverteilungen



- Zeitreihen im Themen- und Stationsvergleich



- Tabellarische Vergleiche über Stationen und Fragen

Station	1)	2)	3)	4)	5)	6)
Station 1	65	59	61	63	70	68
Station 2	65	62	57	59	67	68
Station 3	65	62	58	60	69	69

erzeugt werden.

Grundleistungen

➤ Bereitstellungs- und Installationspauschale für den BefragungsMonitor inkl. Schulung, Termin vor Ort	3.100,00 EUR
➤ Lizenzgebühr BefragungsMonitor zur Selbsterfassung und -auswertung	pro Einheit / Jahr 320,00 EUR
➤ Wenn die Einrichtung bereit ist, ihre eingelesenen Daten für einen externen Benchmark anonymisiert zur Verfügung zu stellen, erhält sie eine Preisreduktion von 50 EUR / je Einheit	

Mögliche Zusatzleistungen

➤ jeder weitere Termin vor Ort bis zu 6 Stunden	1.078,00 EUR + Bahnfahrt 2. Klasse
➤ Sollte aufgrund der zeitlichen Planung des Auftraggebers eine Übernachtung notwendig sein, fallen grundsätzlich 1.078,00 EUR sowie zusätzlich Kosten für Übernachtung und Spesen an. Ggf. kann eine angemessene Übernachtungsmöglichkeit im Haus (Einzelzimmer mit Bad/Dusche, Frühstück) anstelle einer Hotelübernachtung vereinbart werden	
➤ Einpflegen eigener Werte aus vorhergehenden Befragungen, soweit Fragen vergleichbar sind	730,00 EUR
➤ Wenn externe Vergleichswerte gewünscht werden, kann eine Standardauswertung (nach Lieferung der Daten an Metrik) erfolgen (Gesamthaus, Fachabteilungen sofern möglich)	Basispreis der jeweiligen Befragung abzgl. 12%
Befragungsdurchführung im Internet:	
➤ Erstellung der Seite im Internet für die ersten 25 Fragen je weitere 25 Fragen	670 EUR 320 EUR
➤ Erstellung gruppenspezifischer Zugangsdaten bis 10 Gruppen bis 50 Gruppen bis 100 Gruppen bis 1.000 Gruppen	230 EUR 390 EUR 570 EUR 920 EUR
➤ Kundenspezifische Berichtserstellung	Angebot auf Anfrage
➤ Erfassen der ausgefüllten Fragebögen durch den Auftragnehmer	Angebot auf Anfrage
➤ Aufbau einer scannergestützten Datenerfassung beim Auftraggeber	Angebot auf Anfrage

Alle Preise verstehen sich zuzüglich der gesetzlich gültigen Mehrwertsteuer.

Alle vorherigen Angebotsskizzen verlieren hiermit ihre Gültigkeit.

Wünschen Sie weitere Informationen? Wenden Sie sich bitte an:

DocuMix GmbH	Tel: 06644 - 91 80 600
An der alten Schule 16	Fax: 06644 - 91 80 605
36355 Bermuthshain	e-mail: post@documix.de

Aktuelle Informationen erhalten Sie auch unter: <http://www.documix.de>