

Belastungssituationen auf der Intensivstation

1. Tübinger Pflegesymposium

17. März 2012

Referent: Prof. Dr. phil. Winfried Zinn

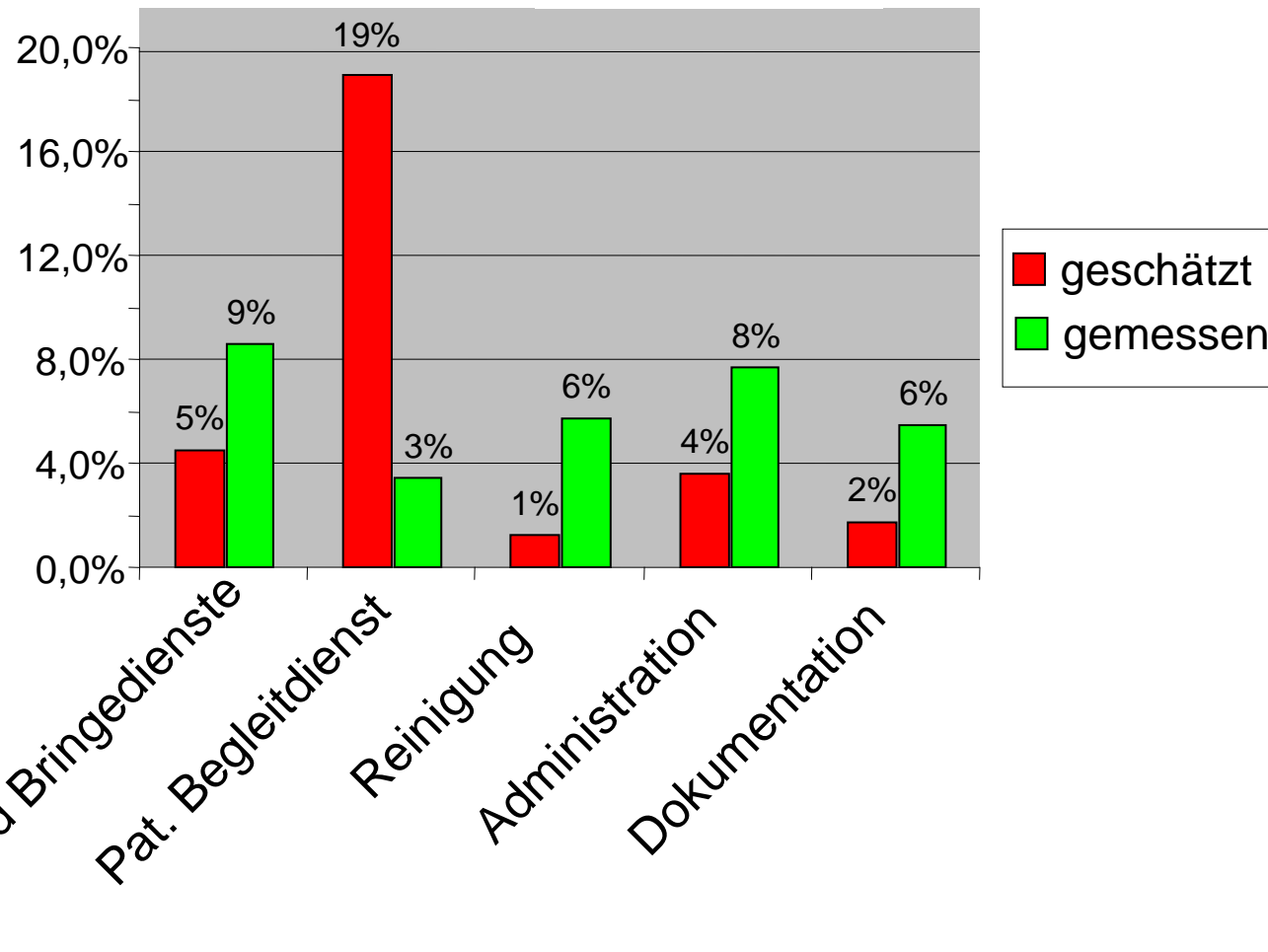
Hochschule für Gesundheit und Sport, Vulkanstraße 1, 10366 Berlin

DocuMix GmbH, An der alten Schule 16, 36355 Grebenhain - Bermuthshain, 0 66 44 - 9180 600

Studie: Krankenpflege leistet zu 28 Prozent pflegefremde Arbeit

Pflegefremde und patientenferne Tätigkeiten machen rund 28 Prozent der Arbeit von Krankenschwestern und -pflegern aus. Dies ist das wesentliche Ergebnis einer Studie des Deutschen Krankenhausinstituts (DKI) und der Medvantis Medical Business Solutions AG. Damit liegen laut den Verfassern erstmals repräsentative Daten zum Aufwand für pflegefremde und patientenferne Tätigkeiten im Pflegedienst deutscher Krankenhäuser vor.

Strukturierte Interviewverfahren (DKI) Selbsteinschätzung versus Messung

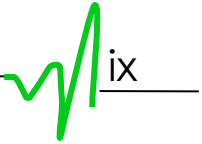


5% der Zeit
entsprechen
einer halben Stelle

Ist- Zeit- Erfassung mittels

Diagnosebezogene Tätigkeitsanalyse (DTA)

Methode – Ergebnisse – Delegation – Zufriedenheit – Fazit

Docu  ix

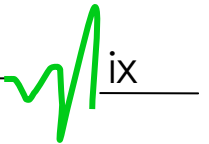
DTA bedeutet, dass 1 Monat auf einer Station erfasst wird :

- ◆ **Wer** (Anmeldung der Mitarbeiter über PIN)
- ◆ **bei wem** (Patientennummer oder patientenferne Tätigkeiten)
- ◆ **was** (Einzeltätigkeit)
- ◆ **wie lange**
erledigt.

Beispiele für Tätigkeitslisten (Pflege)

Methode – Ergebnisse – Delegation – Zufriedenheit – Fazit

Docu



Administration

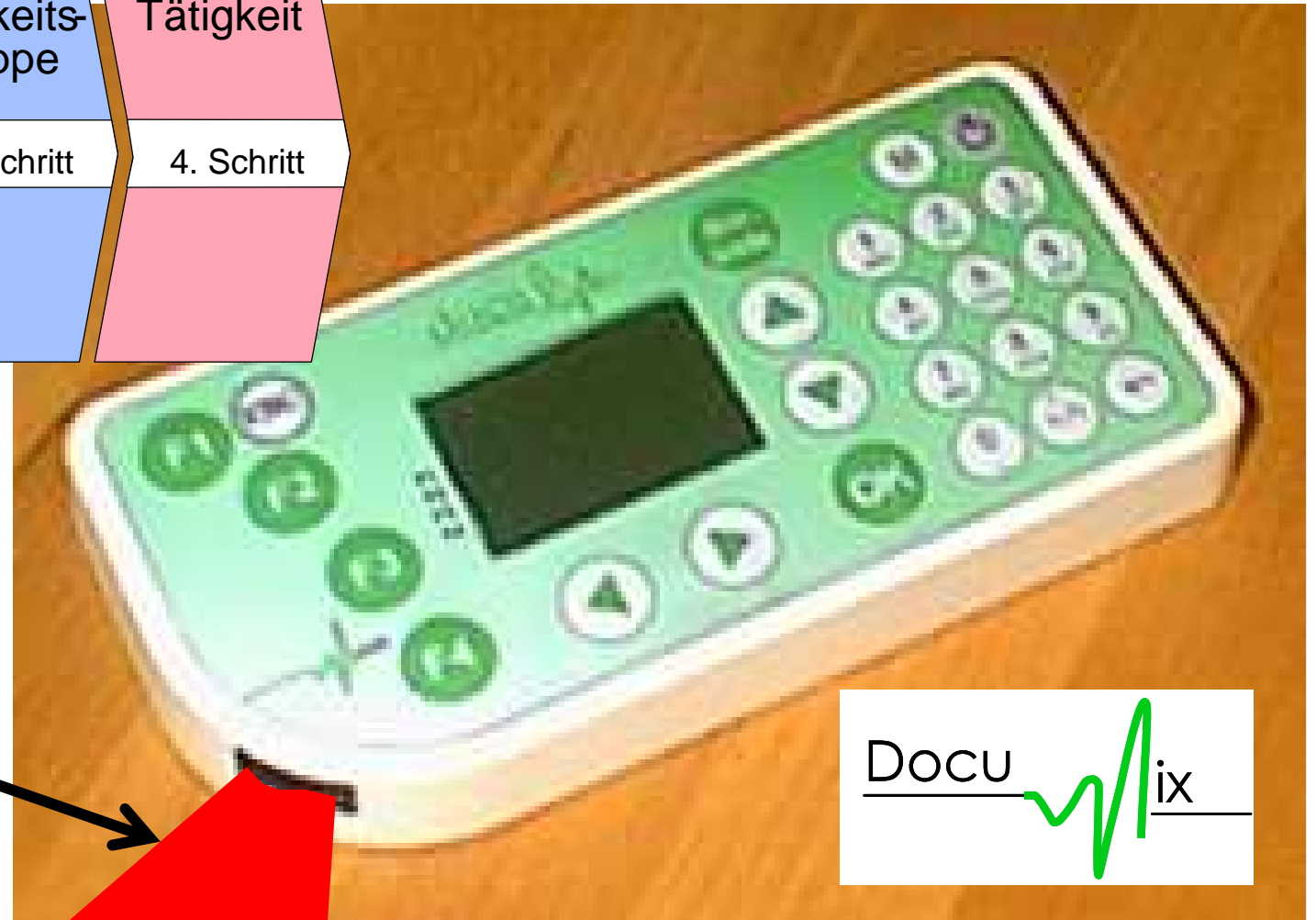
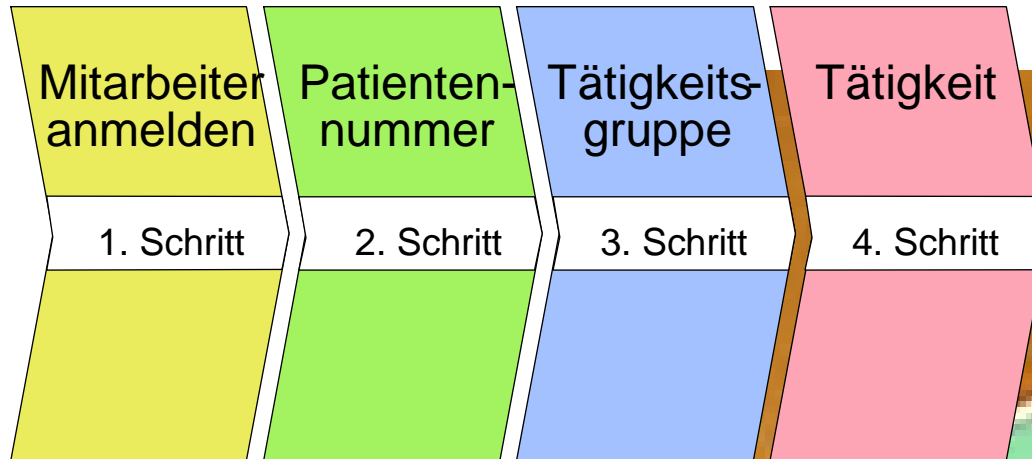
- ◆ **Telefonate:** Telefonat zur Klärung des weiteren Vorgehens/ zur Beratung
- ◆ **Stat. Terminvergabe:** Vereinbarung eines stationären Termins
- ◆ **Archiv, Sekretariat:** Aufgaben im Sekretariat oder Archiv wurden erledigt.

Ernährung

- ◆ **Essensbestellung:** Die Essensbestellung wurde gemeinsam besprochen und veranlasst.
- ◆ **Bereitstellung von Getränken/ Essen:** Getränke, Speisen, Zwischenmahlzeiten wurden bereitgestellt.

Die Erfassungsmethode mittels des DocuLine

Methode – Ergebnisse – Delegation – Zufriedenheit – Fazit



Entfernungs-
barcode-
scanner

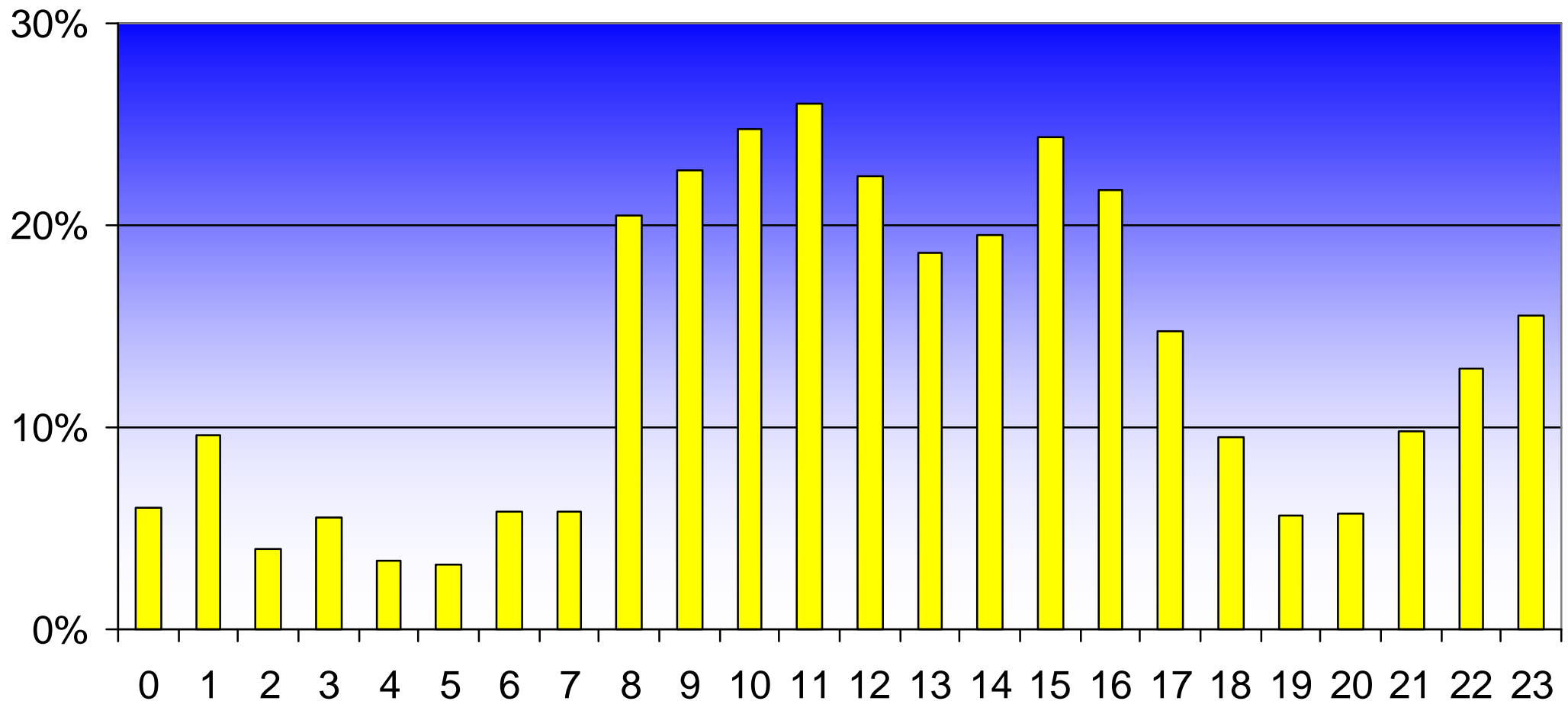


Administration über den Tag verteilt

Methode – Ergebnisse – Delegation – Zufriedenheit – Fazit



Tätigkeitsgruppen im Stundenraster

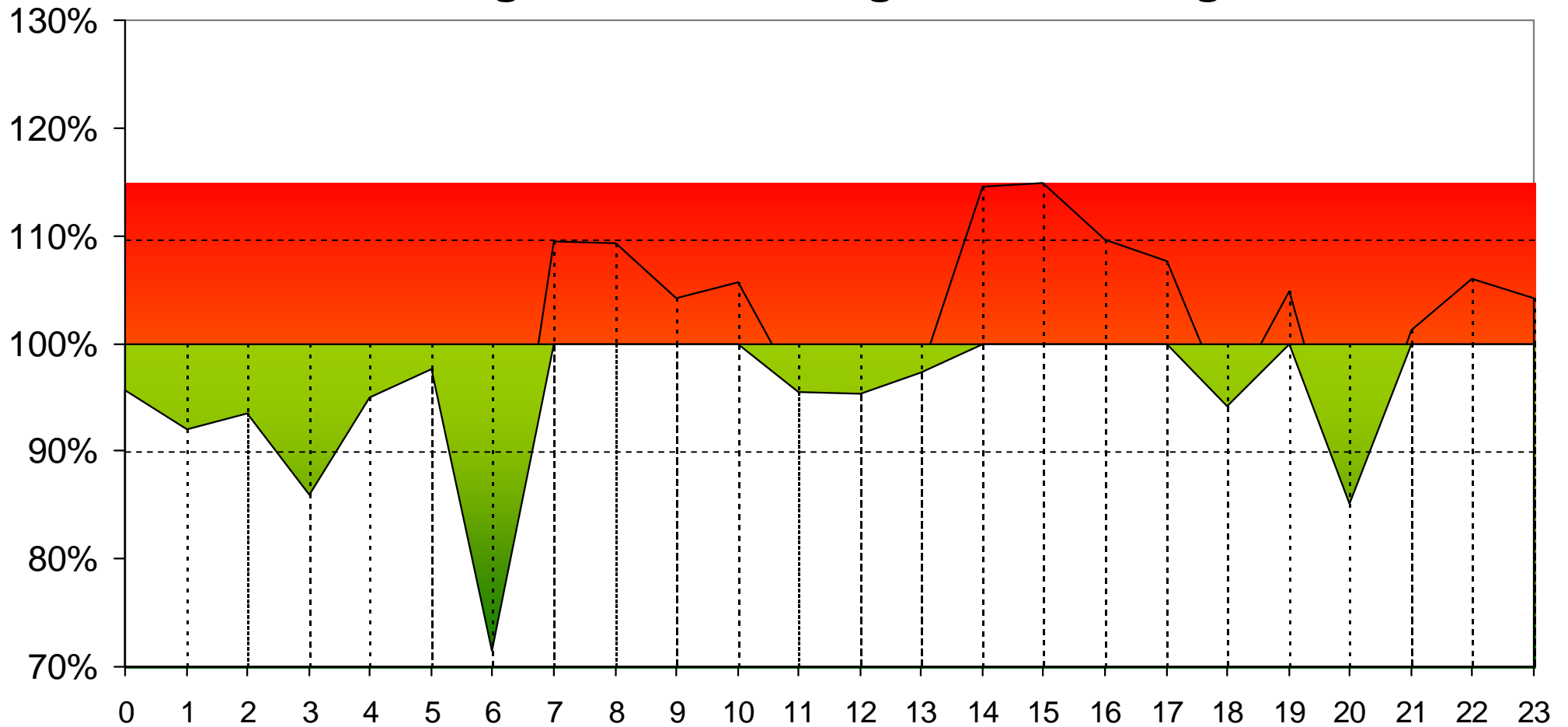


Intensivstation A 3-3-3

Methode – Ergebnisse – Delegation – Zufriedenheit – Fazit

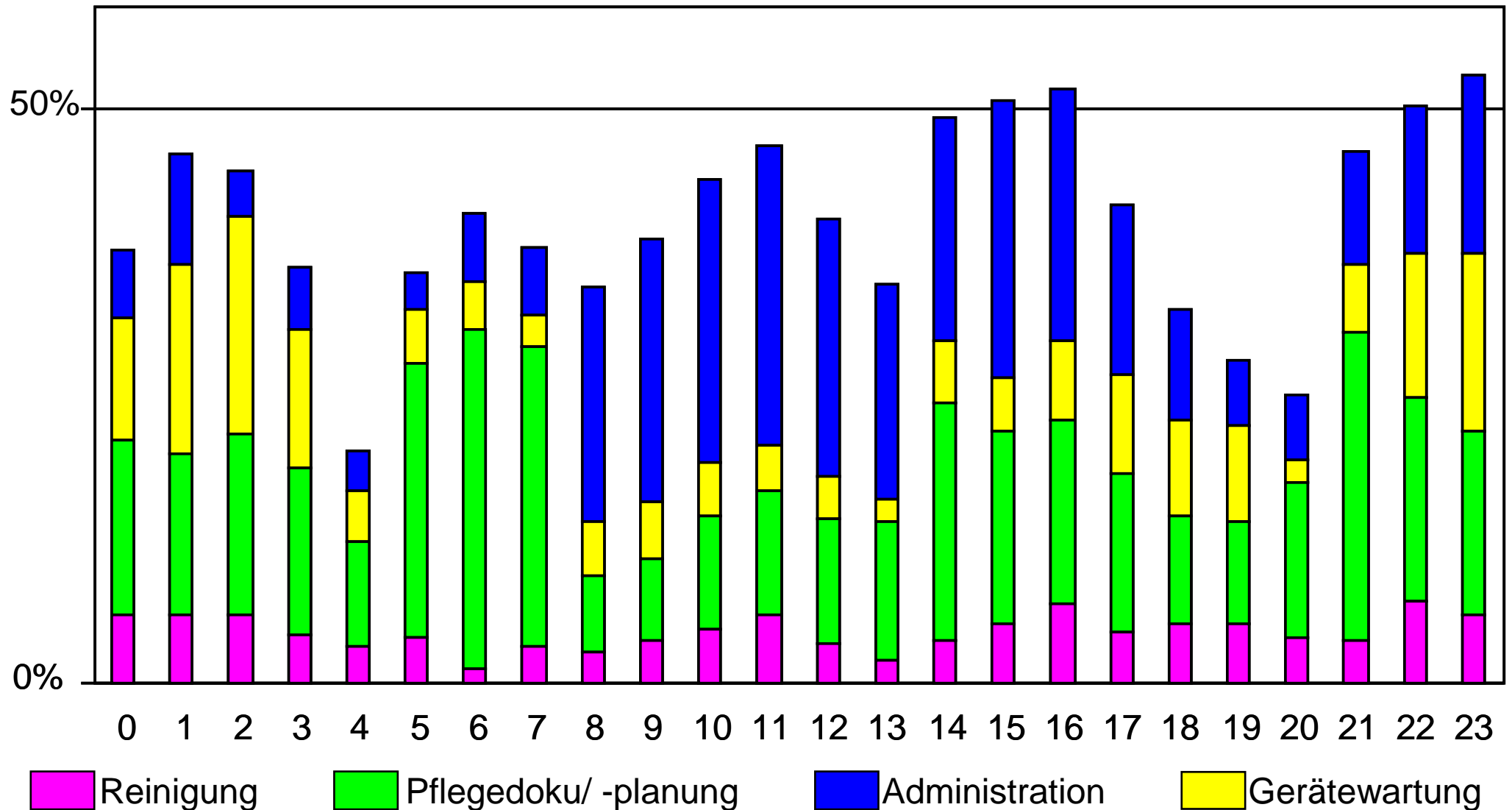


Arbeitsbelastung: Ist - Erwartung- Stundenvergleich



Intensivstation A- Tätigkeiten

Methode – Ergebnisse – Delegation – Zufriedenheit – Fazit

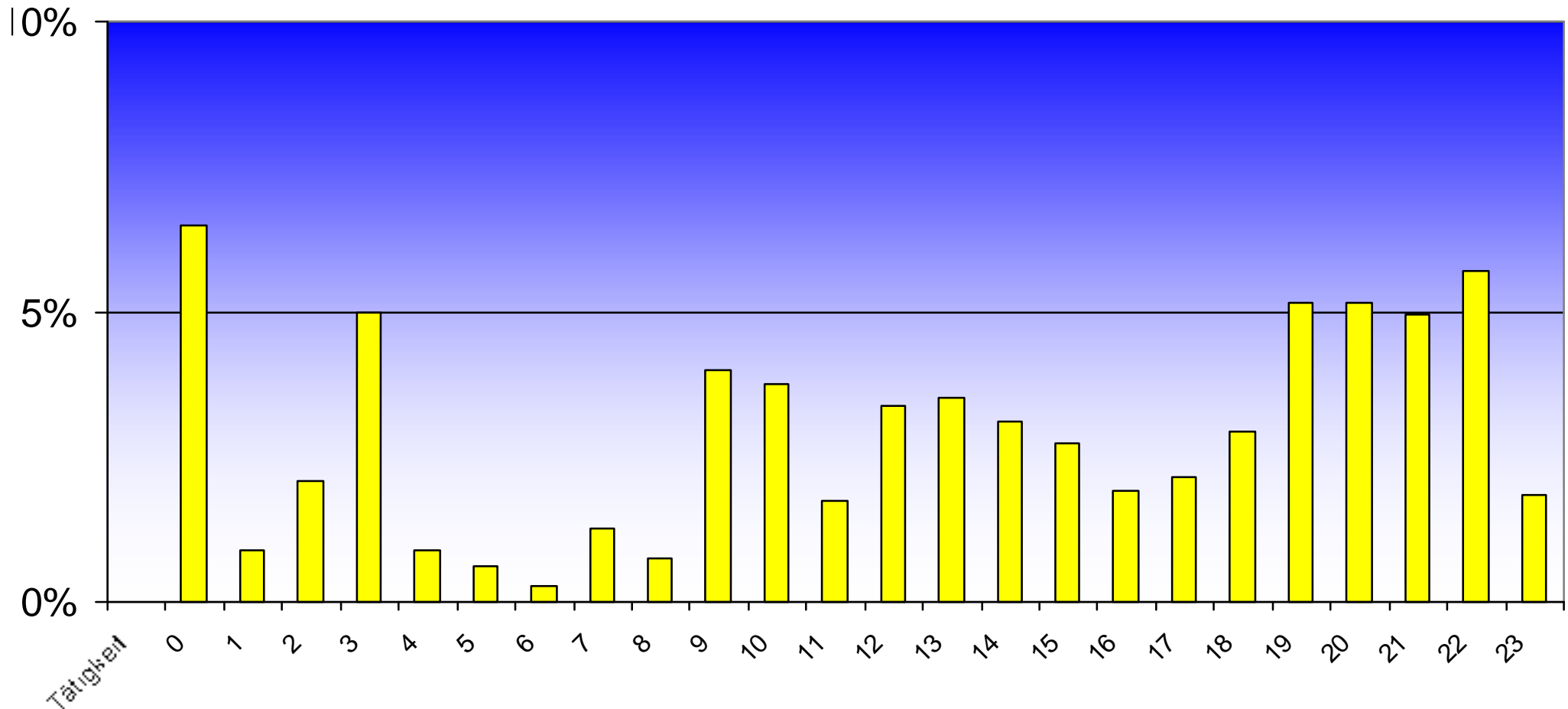


Intensivstation A- Notaufnahmen

Methode – Ergebnisse – Delegation – Zufriedenheit – Fazit



Tätigkeiten im Stundenraster

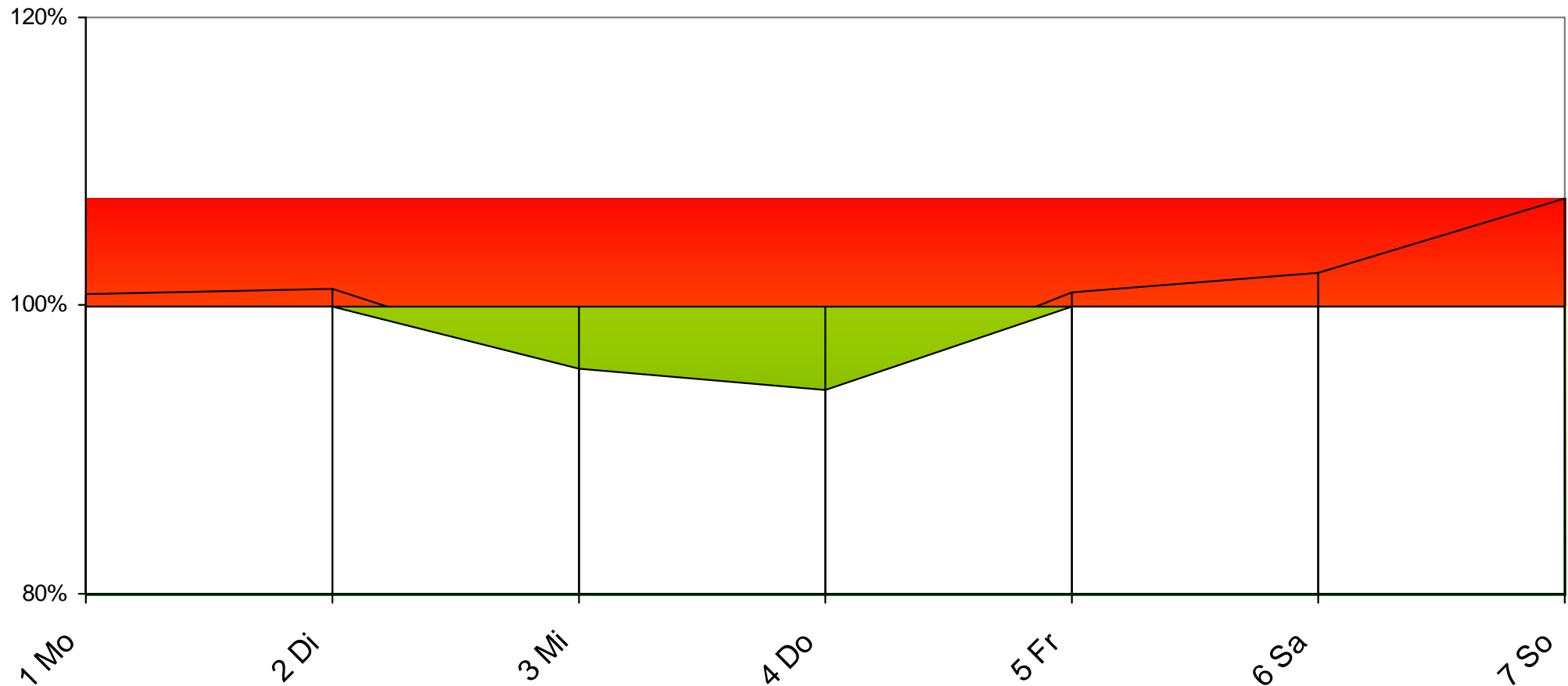


Intensivstation A

Methode – Ergebnisse – Delegation – Zufriedenheit – Fazit

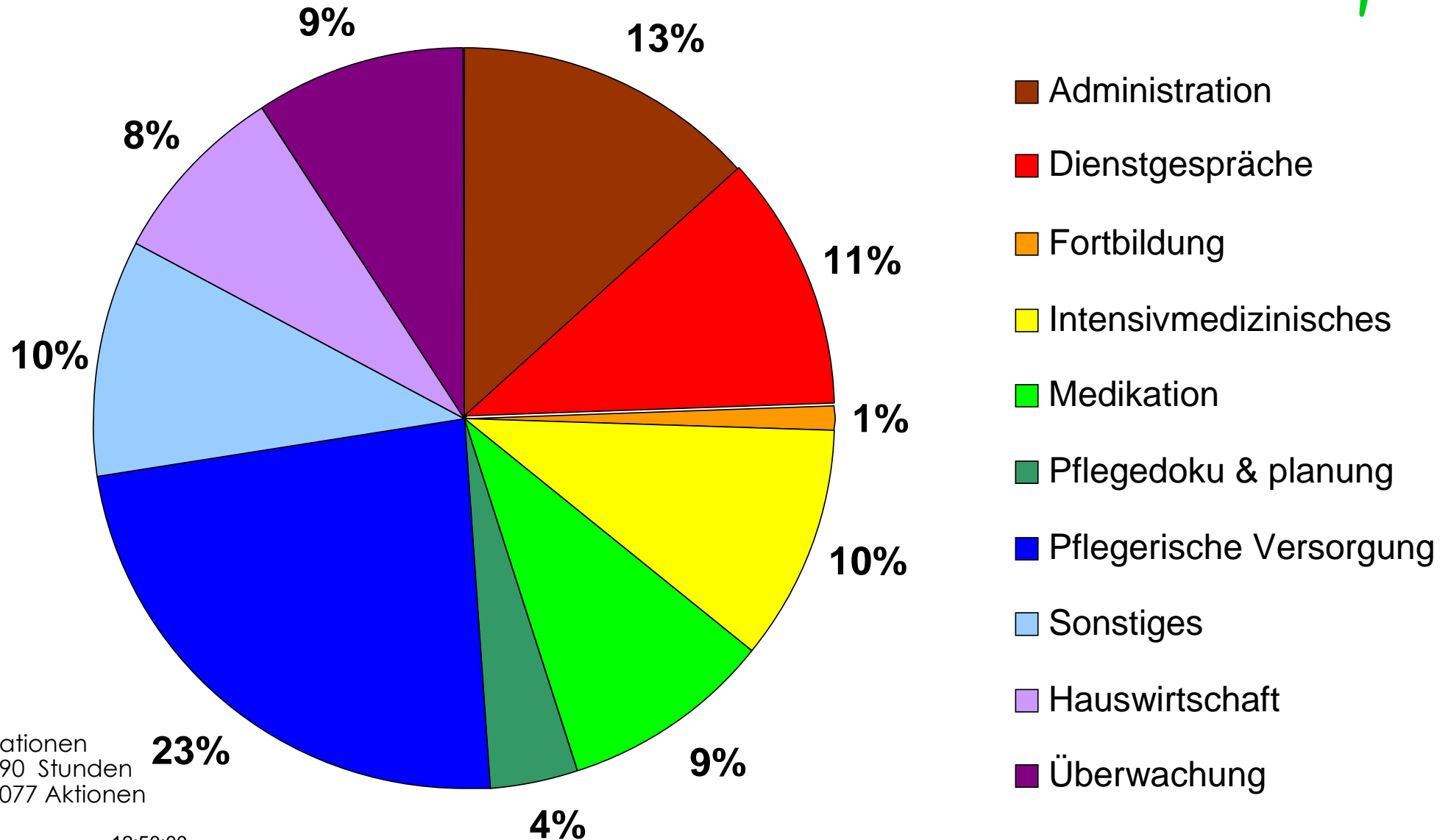


Arbeitsbelastung Ist - Erwartung- Wochentagsvergleich



Pflegerische Tätigkeiten im Intensivbereich

Methode – Ergebnisse – Delegation – Zufriedenheit – Fazit



14 Stationen
31.490 Stunden
249.077 Aktionen

Ergebnis der Umstrukturierung einer Station mittels DTA

Methode – Ergebnisse – Delegation – Zufriedenheit – Fazit

Docu  ix

Patientenbefragung	Anzahl:	92	80	
		2008	2009	Sig. (2seitig)
1. Die Auskünfte der Pflegekräfte der Station über die Abläufe im Krankenhaus sind ...		62	65	0,25
2. Die Erreichbarkeit der Pflegekräfte ist ...		64	67	0,23
3. Die Unterstützung durch das Pflegepersonal beim Essen ist ...		60	68	0,04
4. Die Unterstützung durch das Pflegepersonal bei der Körperpflege ist ...		64	71	0,05
5. Die Art und Weise, wie auf meine Wünsche eingegangen wird, ist ...		65	67	0,56
6. Die Berücksichtigung meiner Sorgen und Ängste durch das Pflegepersonal ist ...		64	65	0,69
7. Die tägliche Unterstützung durch das Pflegepersonal ist		66	68	0,49
8. Die Auskünfte der Pflegekräfte der Station über die Abläufe im Krankenhaus sind ...		61	63	0,51
9. Die Zusammenarbeit des Pflegepersonals auf Station ist		64	67	0,39
10. Die Freundlichkeit des Personals, welches mir Essen und Trinken bringt, ist ...		69	70	0,72
11. Die Vorbereitung auf meine Entlassung aus dem Krankenhaus		60	65	0,17

Ergebnis der Umstrukturierung einer Station mittels DTA

Methode – Ergebnisse – Delegation – Zufriedenheit – Fazit



Mitarbeiterbefragung

	Anzahl:		Sig. (2seitig)
	21 2008	24 2009	
1. Ich bin vom Wert meiner Arbeit überzeugt.	78	86	0,08
2. Mein Arbeitsplatz bietet mir die Möglichkeit, qualifizierte Arbeit zu übernehmen.	70	83	0,03
3. Meine Arbeitsinhalte entsprechen meinem Beruf.	58	76	0,00
4. Ich würde mich wieder für meine jetzige Arbeitsstelle entscheiden.	67	88	0,01
5. Ich kann unsere Einrichtung als Arbeitgeber weiterempfehlen.	80	90	0,08
6. Die Stimmung in meinem Bereich ist gut.	58	72	0,10
8. Meine Arbeitsbelastung ist akzeptabel.	39	61	0,00
9. Das Wissen der Beschäftigten bei anstehenden Veränderungen wird genutzt.	54	71	0,01
10. Die Abläufe in meinem Bereich sind gut organisiert.	61	74	0,02
11. In meinem Bereich sind die Zuständigkeiten klar geregelt.	68	79	0,05
12. Die Zusammenarbeit zwischen den Bereichen ist klar geregelt.	61	75	0,02

Methode – Ergebnisse – Delegation – Zufriedenheit – Fazit

- ◆ Arbeitsspitzen, patientenferne Tätigkeiten und berufsfremde Tätigkeiten führen zu wachsender Unzufriedenheit.

=> gezielte Maßnahmen zum Gegensteuern sind notwendig

- ◆ Delegation ist kein Allheilmittel
 - ↳ Fokussieren auf patientennahe Tätigkeiten
 - ↳ Delegation der patientenfernen Tätigkeiten

=> vom „Mädchen für alles“ zur PatientenbegleiterIn

- ◆ Durch geeignete Maßnahmen lässt sich trotz Arbeitsverdichtung und steigender Komplexität die Patientenzufriedenheit stabilisieren und die Mitarbeiterzufriedenheit deutlich steigern.

=> Es gibt nichts Gutes, es sei denn, man tut es ...

zinn@documix.de